



興 照 寺 報

令和5年7月

81号



発行 浄土真宗 興 照 寺

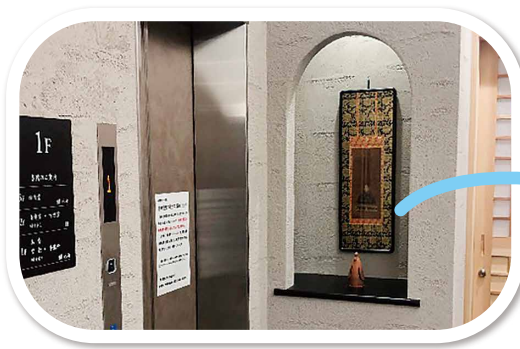
〒890-0045 鹿児島市武1丁目25番12号

電話 **099-254-3269** (代)FAX 099-254-0303

URL <https://take-koshoji.com/>



親鸞聖人の掛軸



本館1階のエレベーター横の飾り棚に、額縁に表装された「親鸞聖人」の掛け軸が飾られています。縁の模様刺繍が施された立派なものです。興照寺が建立された当時から本堂のご本尊の右脇に掛けられていたものを額縁にしました。

「親鸞聖人御誕生850年・立教開宗800年」に因^{ちな}んで、京都の興正寺本山と西本願寺本山にお参りに行ってきました。(国立京都博物館で開催された「親鸞展」にも足を運びました) 西本願寺の境内にブックセンターがあり、京都に行った時には立ち寄るようにしています。今回も何冊か購入してきました。その中から「新時代の浄土真宗」(PHP研究所発行)に載っていた次の文章をご紹介しますと思います。

『(「無常」とは変化することであり、なくなることではない。“あの人”が、私には感じられる) 形が与えられることを「生まれる」と言い、形があることを「生きている」というのなら、たしかに、大切な“あの人”は「死んでいる」のかもしれない。しかし、“あの人”が終わったわけではない。滅するのは、ただ形だけである。仏教を貫く「諸行無常」、ここを源泉としない教えは仏教ではない。浄土真宗が、徹底して「生死」を説き続けるのは、まさに浄土真宗が仏教だからである。』

太字の部分、心に感じるものはありませんか。

(住職記)

令和5年お盆参りについてのお願い



8月13日～15日 寺にお越しの際のお願い

- ① 本堂での盆法要は、他の方との合同法要となります。今年は人数制限は特に設けません。
- ② 出来る限り公共交通機関をご利用ください。

駐車場に限りがあります。お車で来られる際は乗り合わせでお越してください。
当寺駐車場が満車の場合は、近隣のコインパーキングをご利用ください。

※コロナ感染状況によっては、人数制限等お願いする場合がございます。詳細は興照寺ホームページ等でお知らせいたします。

【重要】納骨堂参拝に関するお知らせ



- お盆期間中の納骨堂の開閉時間は下記となっております。

8月13日～15日は午前8時～午後8時（通常は午前8時～午後6時）

- 日中は駐車場が大変込み合いますので、**夕方以降のお参りをお奨めいたします。**
- 個人情報保護の観点より、使用責任者（継承者・保証人）以外の方に、興照寺職員が納骨壇の場所をお伝えすることは出来ません。納骨堂にお参りに来られる予定のあるご家族、ご親戚、お知り合いの方へは、使用責任者（継承者・保証人）より、事前に納骨壇の場所をお伝えいただきますようお願いいたします。何卒ご理解ご協力の程よろしくようお願いいたします。

お盆参りに関する希望を出されていない方

今年度の門徒費のお支払い時（3月に送付した払込票内記）に「お盆に関する希望」をお聞きし、それを基にスケジュール調整をしております。希望をまだ出されていない方でお参り希望の方は必ず事前にご連絡ください。**せっかくお越しただいても時間帯によっては、お入りいただけない場合もございます。（10時～14時は初盆の方対象の法要です）**

盆参りのご希望を既に出された方は、今回の寺報に同封しております「盆法要のお知らせ」をご確認ください。

令和5年度 門徒費、納骨堂管理費が未納の方へ

まだ納入されていない方はご確認の上、令和5年度の門徒費(2,000円) および納骨堂管理費(10,000円 ※多段式の方は5,000円)の納入をお願いいたします。

令和5年度 責任役員・総代紹介

代表役員 瀬川 英憲
責任役員 永田 静一郎、久永 修平、馬場 正蔵、川井田 學、有村 忠、瀬川 明彦
監 事 牧野田 栄一、岩下 明朗
総 代 井ノ上 英記、村田 隆、有馬 純博、田中 藤雄、大山 康成、宇治野 玲子、
上西園 豊、山下 良一、中山 清美、七呂 勇次、山下 侑次朗、山下 政廣、
中川 和喜代、山下 英子、吉満 富貴子（敬称略）

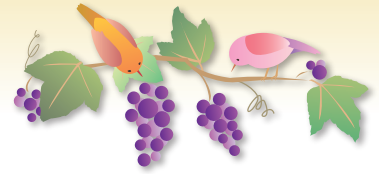
当寺責任役員や総代は、1,740戸からなる興照寺門徒の代表として、寺の運営や様々な決定事項の承認、相談などに携わっていただいています。

本来、寺は住職や寺族のものではなく、門徒さん方や地域の方々のお寺です。

今後も引き続き、興照寺は“みんなのお寺”として、“時代に即した持続可能な寺運営・組織体制作り・伝道活動”に努めてまいります。責任役員や総代の方々を中心に、“みんなのお寺、興照寺”を作り上げていければと思います。

ご理解ご協力をよろしくようお願いいたします。

浄土真宗は『今を生きる私たちのための宗教』であり、『**聴聞**』が最も大切な事であると言われています。ご都合のつく方は、是非、彼岸などの下記法座にもご参加ください。



法座のお知らせ

基本的には**事前申込み制**とさせていただきます。
 人数制限は設けません。参拝予定の方は、**事前に寺まで電話申込か直接お申込みください。**
 尚、座席に余裕がある場合、当日の申込・参拝可能です。

秋季彼岸法要のご案内

日 時	午前10時～11時	午後2時～3時
9月20日(水)	○	○
9月21日(木)	○	
9月23日(土) お中日	○	○



布教使：田中 誠證 氏（大分県 満福寺） 受付：興照寺本館1階寺務所

永代経・納骨堂法要のご案内

※以前お知らせした日時から、一部日程変更ありますのでご注意ください。

日 時	午前10時～11時	午後2時～3時	午後6時～7時
10月20日(金)		○	○
10月21日(土)	○	○	

布教使：北山 祐章 氏（広島県 光源寺） 受付：興照寺本館1階寺務所

興照寺の納骨壇にお骨を納められている方、お骨はまだ納めていないが納骨壇をご誓約されている方に、浄土真宗のご縁を深めていただくお勤めが“納骨堂法要”です。今回は秋の永代経と合わせての法要を行います。

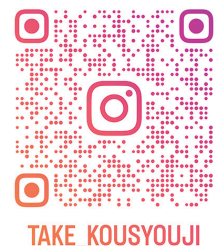
興照寺納骨壇をお持ちでない方も、ぜひご参拝ください。

今回は平日の昼と夕方にも法座を設けています。週末は参拝が難しいという方やお仕事帰りなど・・・是非この機会にお聴聞してみませんか？

このたび興照寺では、公式のInstagramアカウントを開設いたしました。より多くの方々に、寺のこと、浄土真宗のことをお伝えできれば幸いです。

https://www.instagram.com/take_kousyouji/

こちらか↑、右のQRコードよりアクセスしていただけますので、よろしければ、“フォロー”と“いいね!”をよろしく願いいたします！



多段式納骨壇／合同納骨室のご案内

○多段式納骨壇、合同納骨室は継承者がいらっしゃらない方が対象です。

- ・ 独り身なので生前に自分でお墓を決めて安心したい
- ・ 継承者がいないから新しいお墓は作れない…
- ・ 子供が遠方に住んでいて将来のお墓の継承や維持管理が難しく、子や孫に負担をかけたくない…
- ・ 現在、興照寺納骨堂を使用しているが先々の継承者がいない… など

多段式(ロッカー式)納骨壇



このようなお悩みをお持ちの方はいらっしゃいませんか？

当寺には一段式納骨壇だけでなく、継承者がいらっしゃらない方を対象とした多段式納骨壇、合同納骨室が、本堂改築後、新設されました。

関心をお持ちの方や何かご相談等あれば、寺までお問い合わせください。

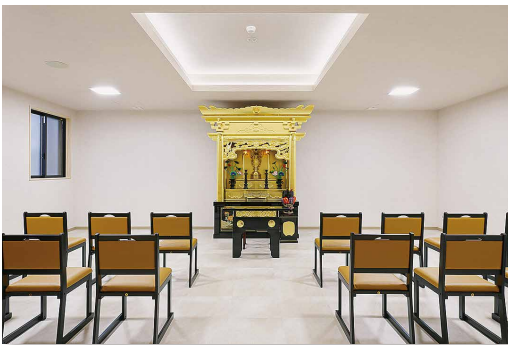
更に詳しい内容が書かれたパンフレットをお渡しし、ご説明させていただきます。

門徒限定 平成以前設置の空き納骨壇について

空き納骨壇は継承者がいらっしゃる方が対象です。令和5年6月21日現在、空きはありませんが、今後空きが出た場合、寺報にて随時お知らせいたします。関心をお持ちの方は直接お問い合わせください。

尚、この空き納骨壇誓約可能対象者は“継承者がいらっしゃる方”で“過去5年以上門徒費を完納いただいている既存の門徒のみ”と限らせていただきますので重ねてご了承ください。

合同納骨室(本館2階法要室ご本尊の裏)



コロナ感染予防の緩和が行われ、寺も体温測定器を片づけたり、人数制限を止めたり、会食利用を復活したりなど、元の状態に多少戻しました。しかし、まだコロナが収まったわけではありません。緩和はしましたが、注意深く勤めるよう心掛けていきます。

あ
と
が
き

(任職記)

寺務所受付対応時間、開館時間

- 興照寺 寺務所 (興照寺本館1階)

寺務所受付対応時間：午前9時～午後5時

(事前にご連絡あれば時間外でも対応可)

- 興照寺 納骨堂【本館(3階)、会館(3～7階)】

納骨堂開館時間：午前8時～午後6時

(8月13日～15日は午前8時～午後8時)

- 令和5年5月8日より、寺での法事の際の人数制限を無くし、法事前後の会食受付も再開いたしました。会食については、寺としてはお部屋の提供のみとなり、弁当の手配回収等は各自でお願いしております。会食希望の方はご予約の際に、職員までお申し付けください。寺での会食、ぜひご利用ください。使用料は不要です。