



こう しょう じ ほう  
興 照 寺 報

令和3年7月

75号



発行 浄土真宗 興 照 寺

〒890-0045 鹿児島市武1丁目25番12号

電話 **099-254-3269** (代)FAX 099-254-0303

URL <https://take-koshoji.com/>



令和3年4月3日  
本館落慶記念法要を  
お勤めいたしました。



本館落慶記念法要を無事に執り行うことが出来ました。当日はコロナ禍のため、人数制限を設けた中での開催となりましたが、葵山会法中による勤行に始まり、ミニコンサート、感謝状贈呈、特別記念法話など感染症対策を十分に施しながら、本堂と2階研修室（モニター配信）で、総勢約80名の方にご参列頂きました。更に、新しい試みとしてインターネットを使ったYouTube生配信も行いました。

興照寺は、これまでも多くの先人の方々に支えられて歩を進めてまいりました。これからも門信徒や地域の皆さまのご協力をいただきながら、護持発展に尽力して参ります。



2階研修室にてモニター観覧

改築寄付御礼

総額45,528,000円

内訳：永代経志納：32,390,000円

一般寄付：13,138,000円

令和元年9月より、多くの門徒の皆さまから浄財をご寄付頂きましたことを心から御礼申し上げます。改築に関するご寄付の申込は締め切らせていただきます。

※尚、永代経志納をご希望の方は通常のお申込み方法（随時受付で永代経証書授与は春と秋の永代経法要時）とさせていただきます。



落慶法要当日朝の本館外観



受付の様子



落慶法要（葵山会法中による勤行）



ミニコンサート（歌唱&ピアノ演奏）



設計会社様などへ感謝状贈呈

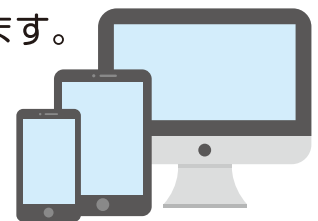


市川幸仏先生による記念講話  
「自分の子孫に何を残すか」

寺報掲載以外の写真も興照寺ホームページに掲載しております。  
“いつでもどこでもどなたでも”是非ご覧ください。

浄土真宗 興照寺 鹿児島市武町

検索



## 秋季彼岸法要・秋季永代経法要についてのお知らせ

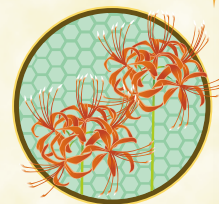
**事前申込み制（先着順）**とし、下記の通り執り行います。

### 【秋季彼岸法要・秋季永代経法要 参拝予定の方】

新型コロナウイルス感染症対策を考慮し、本堂の人数制限を設けており、**事前申込み制（先着順）**とさせていただきます。

参拝予定の方は、**各法要の前日までに寺まで電話申込か直接お申込みください。**

尚、一 가족 3名までで先着順とさせていただきます、予定収容人数(40名)に達した場合は、誠に恐れ入りますが、別日時でのご参拝をお願いする場合がございます。ご了承くださいませ。



### 秋季彼岸法要のご案内

日 時	午前10時～11時15分	午後2時～3時15分
9月20日 (月)	○	○
9月21日 (火)	○	龍泉寺 (吹上)
9月22日 (水)	龍泉寺 (吹上)	
9月23日 (木)	○	○

講師：山下 信順先生 (福岡県)

受付：興照寺本館1階寺務所

### 秋季永代経法要のご案内

日 時	午前10時～11時15分	午後2時～3時15分
10月23日 (土)	○	○
10月24日 (日)	○	○

講師：田中 了彩先生 (福岡県)

受付：興照寺本館1階寺務所

**※コロナウイルス感染状況に応じて開催可否等内容が変わる可能性がございます。  
その際は、当寺ホームページ上でご確認いただくか、直接当寺までお問い合わせください。**

### 門徒会費、納骨堂管理費のお願い

令和3年度の門徒会費(2,000円)および納骨堂管理費(10,000円 ※多段式の方は5,000円)が未納の方がおられます。ご確認の上、納入をお願いいたします。

#### 《納入方法》

下記のいずれかの方法で納入をお願いいたします。

- ・ 3月発送寺報(第74号)同封の払込票を使い、お近くの郵便局からお振込みください。
- ・ 直接、寺へご持参、お支払いでも対応いたします。

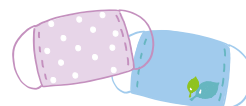
### 本館入口に…

門徒総代の七呂勇次さんより落慶記念で五葉松を寄贈いただきました。開館時間中、本館入口にて設置しておりますので、寺にお越しの際は是非ご鑑賞ください。



## 令和3年お盆参りについてのお願い

新型コロナウイルス感染症対策を考慮し、例年と異なります。



### 寺にお越しの際のお願い

1. 盆法要に参加する方は、合同法要となりますので、一度に来られる1家族の参拝人数に関して初盆法要の方は**8名**まで、一般法要の方は**2名**までとさせていただきます。  
納骨堂参拝の方も一度に大人数ではなく、ご家族内で参拝日時を分けるなど極力少人数でお越しいただけますと有難いです。
2. 出来る限り公共交通機関をご利用ください。  
駐車場に限りがあります。お車で来られる際は乗り合わせでお越しください。  
当寺駐車場が満車の場合は、近隣のコインパーキングをご利用ください。
3. **各自マスク着用**など新型コロナウイルス感染症対策を講じた上で、お越しください。  
入口にて検温実施いたします。

### お盆参りに関する希望を出されていない方

今年度の門徒会費のお支払い時（3月に送付した払込票内規）に「お盆に関する希望」をお聞きしており、それを基にスケジュール調整をしております。希望をまだ出されていない方で寺もしくは自宅へのお参りを希望の方は、門徒会費のお支払いと共に必ず事前にお申込みください。  
希望を出されていない場合、寺にお越しいただいても時間帯によっては収容人数の関係でお入りいただけない場合もございます。

盆参りのご希望を既に出されている方は、今回の寺報に同封しております別紙「盆法要のお知らせ」をご確認ください。

### 【重要】納骨堂参拝に関するお知らせ



- お盆期間中の納骨堂の開館時間が今年から変更となっております。  
8月13日～15日は**午前8時～午後8時迄**となりますので、ご注意ください。
- 個人情報保護の観点より、**使用責任者（継承者・保証人）以外の方に、興照寺職員が納骨壇の場所をお伝えすることは出来ません。**納骨堂にお参りに来られる予定のあるご家族、ご親戚、お知り合いの方へは、**使用責任者（継承者・保証人）より、事前に納骨壇の場所をお伝えいただきますようお願いいたします。**ご不便をお掛けいたしますが、何卒ご理解ご協力の程宜しくお願いいたします。

### あ と が き

落慶法要や永代経証書授与式など、改築関連の行事が終わるたびにホッと一息。

これからは、寺の運営や法務の充実など内部の改善に努めていく所存です。「素晴らしい建物が出来て良かった。おめでとう。」門徒の皆さんはじめ、地域の方々からの声に応えていけるよう一層精進してまいります。（住職記）

### 寺務所受付対応時間、開館時間が一部変更となりました。

- 興照寺 寺務所（興照寺本館1階に移転しました）  
寺務所受付対応時間：**午前9時～午後5時**  
（事前にご連絡あれば時間外でも対応可）
- 興照寺 納骨堂【本館（3階）、会館（3～7階）】  
納骨堂開館時間：**午前8時～午後6時**  
（8月13日～15日は**午前8時～午後8時**）
- 4月より非常勤の法務員（僧侶）が、月に数日出勤し法務を行っております。今後はソフト面（法務、各種規則整備、就業体制等）の充実を図り、将来永きに渡り興照寺を護持していきける“時代に即した持続可能な寺・組織体制”作りを進めてまいります。